

Sensibilizzazione alla donazione

diego.ponzin@fbov.it

Fondazione Banca degli Occhi, Venezia



CENTRO NAZIONALE TRAPIANTI



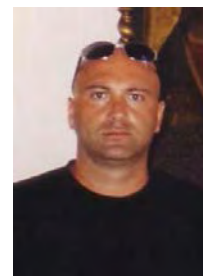
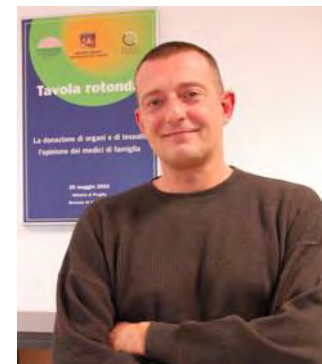
*Agence française
de sécurité sanitaire
des produits de santé*

VI Corso **SIBO**

21 aprile 2012, Genova

Sensibilizzazione alla donazione: **interlocutori**

- Centro Regionale Trapianti
- Popolazione
- Familiari dei donatori
- **Coordinamenti Ospedalieri**
- **Personale ospedaliero**
- Medici Incaricati del Prelievo
- Reperibilità e *front desk*



Centro Regionale Trapianti: **linee guida di cooperazione**

- **Ambito:**

- ✓ donazione

- ✓ reperimento

- ✓ selezione

- ✓ conservazione

- ✓ distribuzione di tessuti oculari per trapianto

- **Attività:**

- **comunicazione** (sociale, pubblici particolari)

- **formazione**

- **relazione** con i Coordinamenti Ospedalieri

Centro Regionale Trapianti: **linee guida di cooperazione**

- **Comunicazione:** diffondere la cultura di donazione, in particolare dei tessuti oculari
- Attività:
 - ✓ presentate e discusse preliminarmente con il Coordinatore Regionale Trapianti
 - ✓ svolte e finanziate in autonomia, o in collaborazione con Associazioni di Volontariato, o il Centro Regionale Trapianti

Linee guida di cooperazione con CRT: **formazione**

- Iniziative di formazione solo in materia di *eye banking*, ricerca e oftalmologia
- Partecipazione a iniziative di **Fondazione per l'Incremento del Trapianto di Organi e Tessuti**
- Promozione di iniziative rivolte ad operatori del Sistema Regionale Trapianti, preliminarmente presentate al Comitato Tecnico Scientifico di Fitot
- Partecipazione a iniziative dei Coordinamenti Ospedalieri di Veneto e altre regioni

Relazione con i Coordinamento Ospedalieri

- No interferenza con organizzazione / attività interne
- Invio di materiale informativo, visite periodiche
- Attività:
 1. organizzazione prelievi, selezione donatori, tracciabilità, *report* attività, materiale informativo
 2. progetti di ricerca
 3. *start up*
- **1**: informazione periodica al Coordinatore Regionale
- **2, 3**:
 - ✓ preventivamente autorizzate
 - ✓ inizio e fine stabilite a priori
 - ✓ finanziate con risorse reperite da Fondazione
 - ✓ no compensi agli operatori

Sensibilizzazione alla donazione: **popolazione**

- Campagne informative e *fund raising*
- www.fbov.org



Sensibilizzazione alla donazione: **famigliari**

- Periodico *Un certo sguardo* (40.000 copie, 2/anno)
- Eventi di ringraziamento (2/anno)
- Lettere di ringraziamento
- Visita in Fondazione

Fondazione Banca degli Occhi del Veneto O.N.L.U.S.

Data Emissione 22/07/2011

Rapporto Statistico - Gennaio÷Giugno 2011 - Estrazione dati 07/07/11

Pagina 28 di 29

RELAZIONI CON I FAMILIARI DEI DONATORI DI TESSUTI OCULARI (NHB)

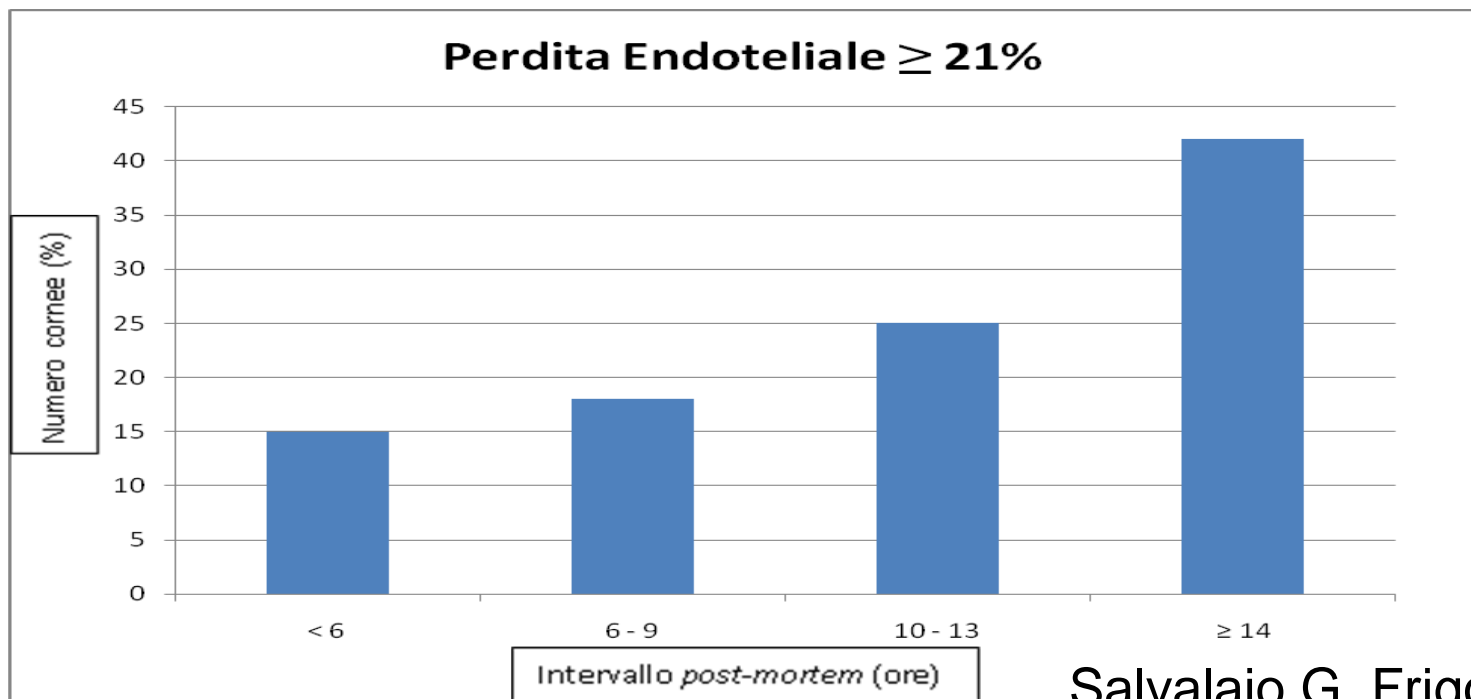
Categoria	2011																
	gen	feb	mar	I TRIM	apr	mag	giu	II TRIM	lug	ago	set	III TRIM	ott	nov	dic	IV TRIM	TOT
Lettere ringraziamento	45	83	176	304	15	197	207	419				0				0	723
Esito donazione	25	25	9	59	15	40	25	80				0				0	139
Comunicazione di non prelievo	1	4	6	11	10	4	6	20				0				0	31
Ringraziamenti diversi	2	7	3	12	0	0	0	0				0				0	12
Colloqui con le famiglie	1	1	1	3	0	2	2	4				0				0	7
Totale	74	120	195	389	40	243	240	523	0	0	0	0	0	0	0	0	912

NHB=donatori a cuore fermo

Categoria	Anno					TOT
	2006	2007	2008	2009	2010	
Lettere ringraziamento	1.808	1331	1426	1453	1744	7.762
Esito donazione	340	297	230	357	295	1.519
Comunicazione di non prelievo	59	91	66	59	44	319
Ringraziamenti diversi	n.d.	n.d.	11	14	13	38
Colloqui con le famiglie	14	11	10	7	17	59
Totale	2221	1730	1743	1890	2113	9.697

Coordinamenti Ospedalieri

- Progetto Donazione e trapianto di cornea: valutazione di un nuovo modello organizzativo nella provincia di PD e RO
- CO di Rovigo e Monselice, 4 ospedali
- 24 mesi (2010-11)
- €60.000 (cofinanziamento 2/3 Fondazione CaRiPaRo)
- 50% dei prelievi: entro 60 minuti



CL e personale ospedaliero

- Progetto **Miglioramento delle attività di donazione e trapianto di organi e tessuti nella Rete Regionale del Veneto: la costruzione del gruppo durante un'esperienza di navigazione**
- 6 mesi (4 gg navigazione), 15 operatori di CL e CR (7 ospedali), 5 operatori di Fondazione, 2 formatori)
- €40.000, cofinanziato 50% Fondazione TTNi



La costruzione del gruppo durante un'esperienza di navigazione: **scopi**

- Rilevazione (pre/post) della condizione di *burnout*
- Miglioramento della sensazione di appartenenza ad un gruppo
- Sviluppo consapevolezza personale e collettiva
- Condivisione remunerazione sociale e professionale collegata alla professione
- Sviluppo competenza socio-emozionale
- Aumento di numero e qualità delle donazioni di organi e tessuti

Verifica dei risultati

- Questionari di tipo psicodiagnostico (pre/post):
 - ✓ **Salute** (versione italiana di *General Health Questionnaire*, GHQ12, valutazione del **benessere psico-fisico**)
 - ✓ **Benessere organizzativo** (**soddisfazione lavorativa**)
 - ✓ *Maslach Burnout Inventory* (condizione di *burnout*)
- Indicatori di attività



Sensibilizzazione alla donazione: **personale ospedaliero**

- 27 gennaio 2011: prima edizione del corso **Il ruolo dell'Operatore Sanitario di Obitorio nella donazione dei tessuti per trapianto**
- Visita annuale per gli auguri di Natale
- Personale di Fondazione: **40 interventi/anno** a corsi, convegni, manifestazioni pubbliche di CR, CL, Fitot, associazioni di volontariato, *club service*



Sensibilizzazione alla donazione:

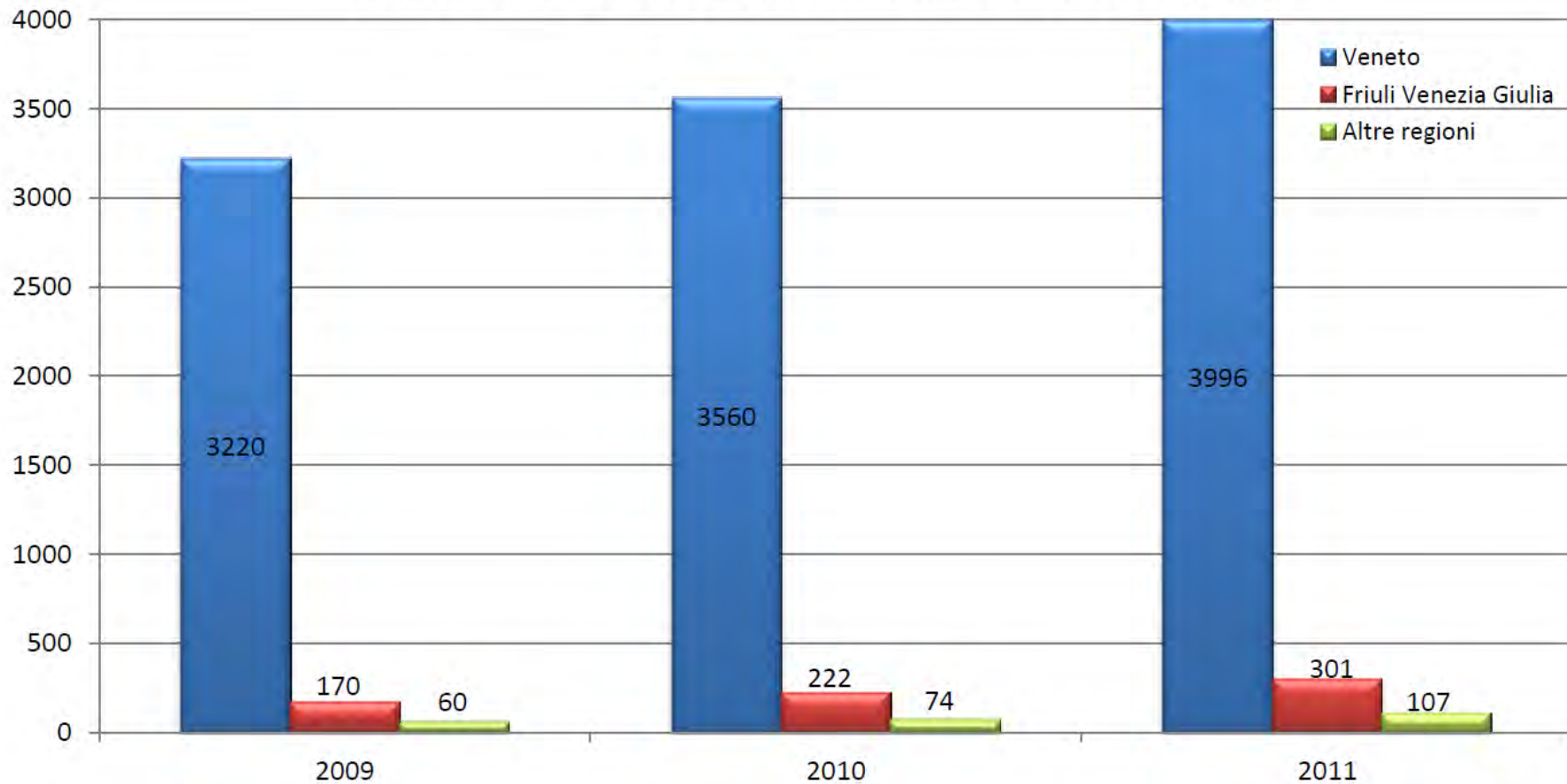
Medici Incaricati del Prelievo

- Revisione contratto di collaborazione
- Miglioramento parco auto
- Facilitazione di alcune fasi del processo
- Estensione orario giornaliero di attività

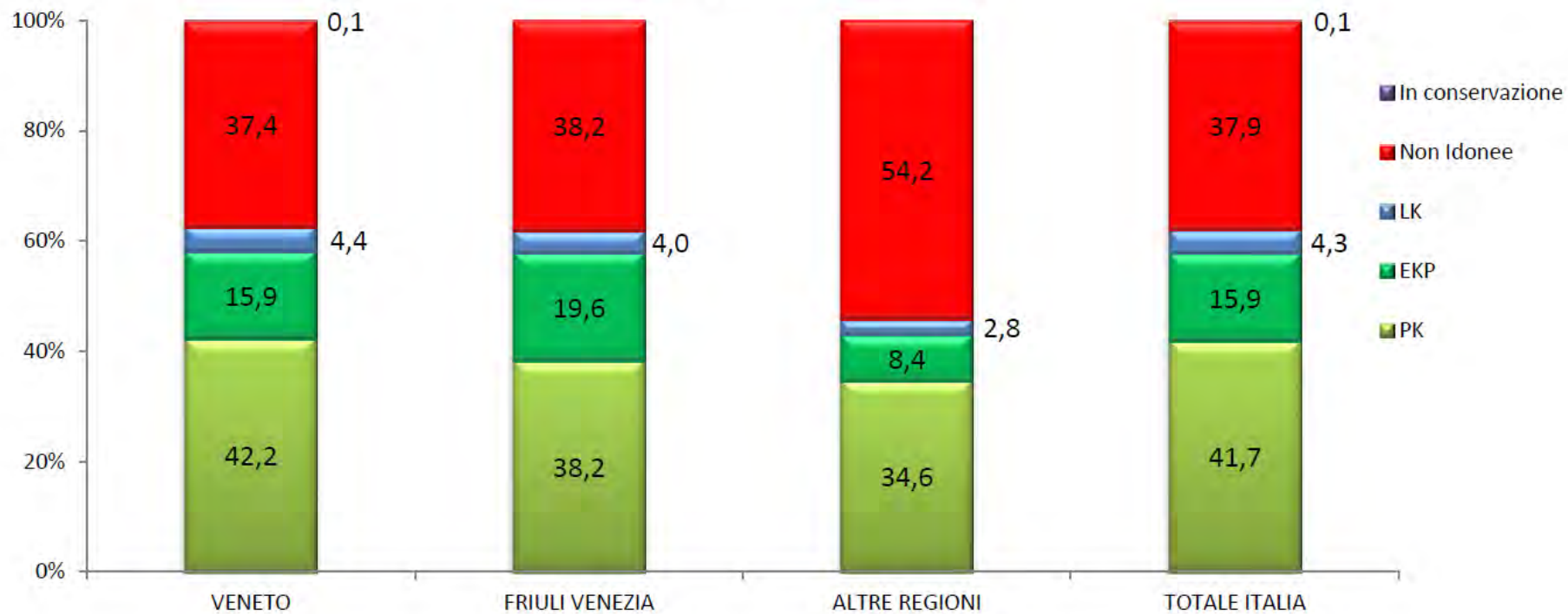
Reperibilità e *front desk*

- Modifica del gruppo di reperibilità telefonica
- *Focus group*: intervento di sensibilizzazione sulla competenza socio-emozionale
- Riunione mensile di aggiornamento
- Estensione orario giornaliero di attività

Cornee prelevate per area di provenienza periodo: 2009 / 2010 / 2011



Utilizzo tessuti 2011



Sensibilizzazione alla donazione: **quello che ho imparato**

- Successo dei programmi di donazione: dipende da numerosi fattori
- Le leggi non determinano gli eventi, li regolano
- Non c'è procedura che possa essere rispettata senza un'educazione al **senso del fare**
- Innovazione (facciamo quello che abbiamo sempre fatto? ...arriveremo dove siamo già arrivati!)
- **Competenza socio-emozionale degli operatori:** un fattore importante (capacità di gestire le complesse relazioni umane e professionali del mondo della donazione)
- ***Grazie per la Vostra attenzione!***

Sabato 23 giugno 2012

The IC3D Classification of the Corneal Dystrophies

Jayne S. Weiss, MD,† H. U. Møller, MD, PhD,‡ Walter Lisch, MD,§ Shigeru Kinoshita, MD,¶
Anthony J. Aldave, MD,|| Michael W. Belin, MD,** Tero Kivelä, MD, FEBO,†† Massimo Busin, MD,‡‡
Francis L. Munier, MD,§§ Berthold Seitz, MD,¶¶ John Sutphin, MD,||| Cecilie Bredrup, MD,***
Mark J. Mannis, MD,††† Christopher J. Rapuano, MD,‡‡‡ Gabriel Van Rij, MD,§§§
Eung Kweon Kim, MD, PhD,¶¶¶ and Gordon K. Klintworth, MD, PhD||||*

Cornea 2008;27(Suppl2):S1-S24



Jayne S. Weiss, MD

Chairman, Department of Ophthalmology

Professor of Ophthalmology and Pathology

Herbert E. Kaufman MD Endowed Chair in

Ophthalmology

Director, LSU Eye Center of Excellence, New Orleans

- Patrocinio SITraC e SIBO