

DMEK PRECARICATE: ENDO-IN e ENDO-OUT

Mattia Baruzzo

Torino, 28 Maggio 2022

Congresso S.I.B.O.

CORNEE PRE-STRIPPATE

- Stripping technique
- Diametro 9,5 mm
- Marcate 2 mm

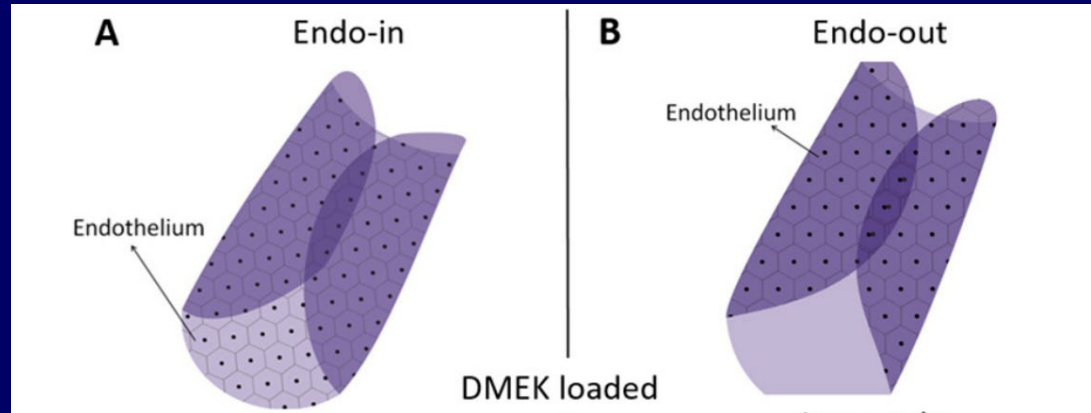
anni	n. tessuti
2018	185
2019	252
2020	191
2021	196



Cos'è la dmek precaricata?

- La dmek precaricata risparmia al chirurgo l'inserimento del tessuto nell'iniettore
- Diametri utilizzati da 8 mm a 9 mm
- Conservata con differenti metodi e dispositivi

ENDO-IN e ENDO-OUT: differenze



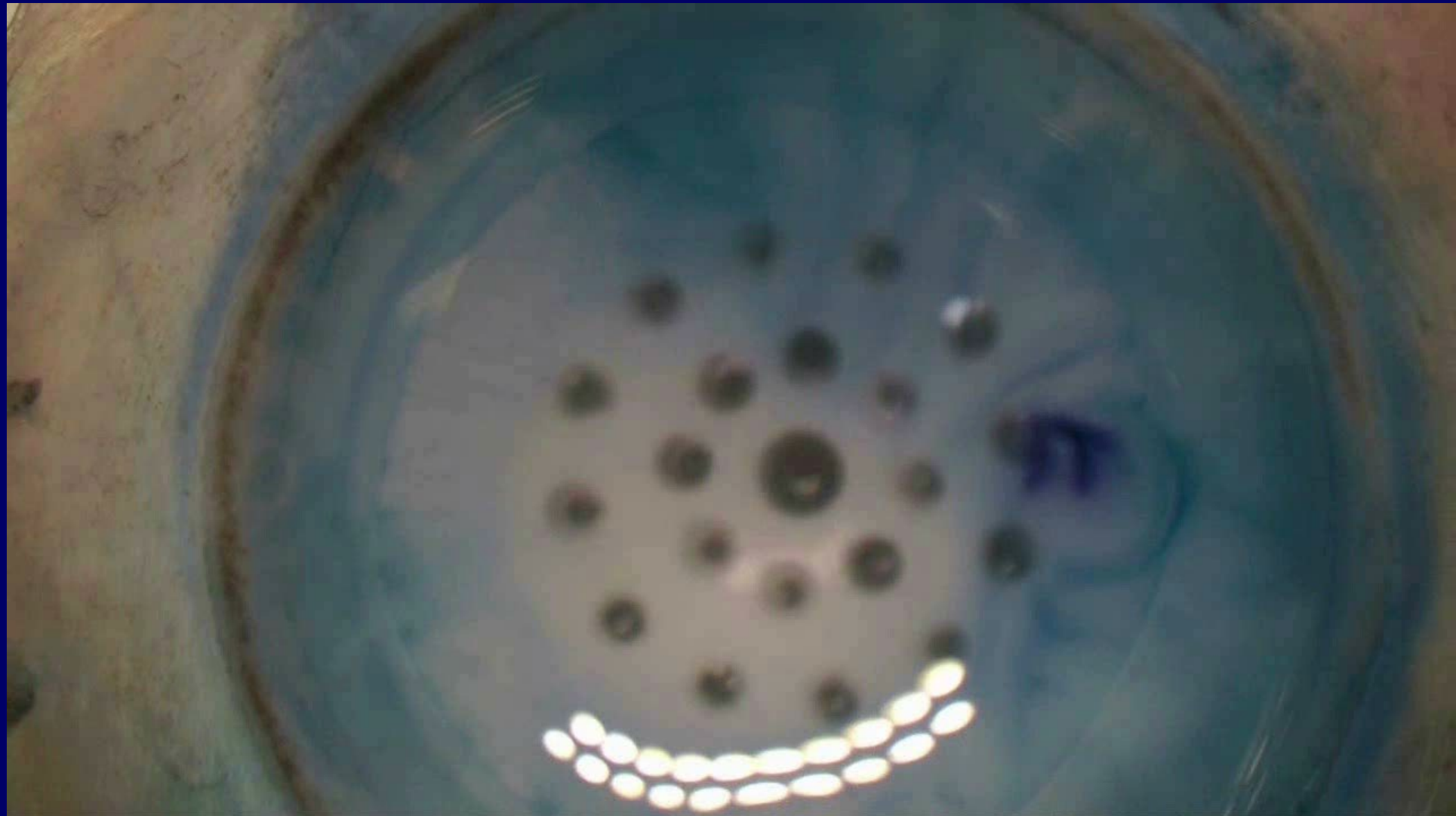
Romano et al. Comparison of preservation and transportation protocols for preloaded Descemet membrane endothelial keratoplasty. *Br J Ophthalmol.* 2018 Apr;102(4):549-555. doi: 10.1136/bjophthalmol-2017-310906. Epub 2017 Nov 13.



ENDO-OUT



ENDO-IN



CONCLUSIONI

- Membrane pre-caricate

	2017	2018	2019	2020	2021
ENDO-IN	53	107	117	169	171
ENDO-OUT				22	58
TOT				191	229

- Maggior quantità di tessuti ENDO-OUT nel 2021 per “pandemia”
- Curva di apprendimento del tecnico più semplice per ENDO-OUT



Concentrati sulle future innovazioni ...

... grazie per l'attenzione

