

Progetto SIBO
“Una cornea per un bambino”

Paola Pagani
Vicepresidente SIBO

- Scopo
garantire tessuti più rapidi e sicuri ai bambini in attesa di trapianto di cornea
- Aderenti al progetto
14 Banche degli Occhi (BO)
- Documentazione e procedura
<http://www.bancheocchi.it/index.html>

Realizzazione del progetto

1. Una banca riceve una richiesta di cornea pediatrica

n° 69 richieste di cornee pediatriche in Italia (dic 08-giu 10)

2. Se il tessuto non è disponibile invia la richiesta a tutte le banche aderenti all'iniziativa

4% delle richieste totali (n°3) sono state inviate alle altre banche

3. Le banche che hanno il tessuto lo offrono alla banca richiedente

n° 1 banca ha offerto il tessuto per ogni banca richiedente (3/3)

4. La banca che ha ricevuto la richiesta valuta le offerte e assegna il tessuto ritenuto più idoneo al ricevente

Richieste cornee pediatriche in Italia (0-12 anni)

	anno 2009	1° semestre 2010	dall'inizio del progetto al 30giu10
torino	3	0	3
palermo	0	0	0
pavia	1	0	1
mestre	25	14	43
genova	4	0	4
cosenza	0	0	0
napoli	0	0	0
roma	0	6	6
bologna	0	0	0
monza	11	0	11
lucca	1	0	1
l'aquila	0	0	0
fabriano	0	0	0
totale	45	20	69

% inserimenti immessi nel circuito SIBO	% cornee disponibili presso la propria banca
33%	67%
/	/
0%	100%
0%	100%
25%	75%
/	/
/	/
0%	100%
/	/
0%	100%
100%	0%
/	/
/	/
4%	96%

tempi attesa pz pediatrici:
(dati inviati da 6 BOI)

min= 1 giorno

max= 59 giorni

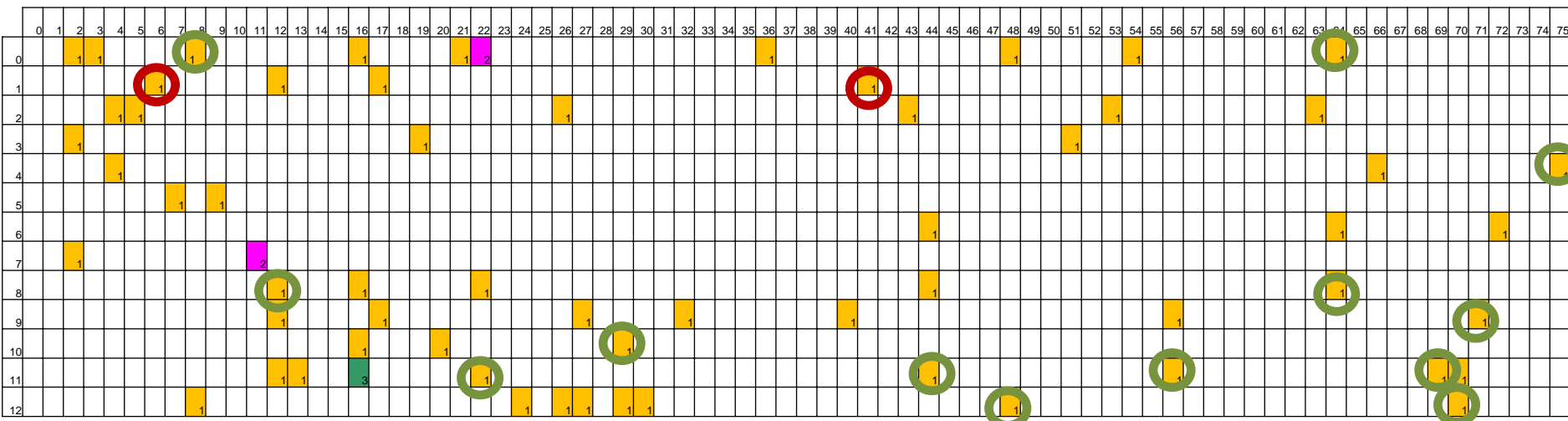
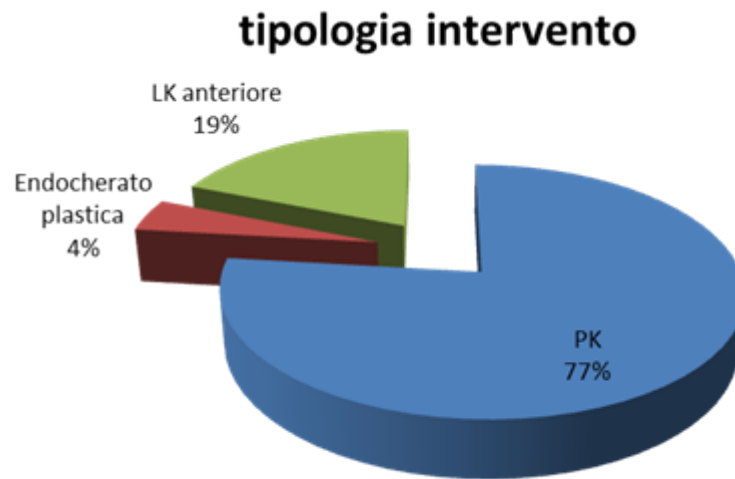
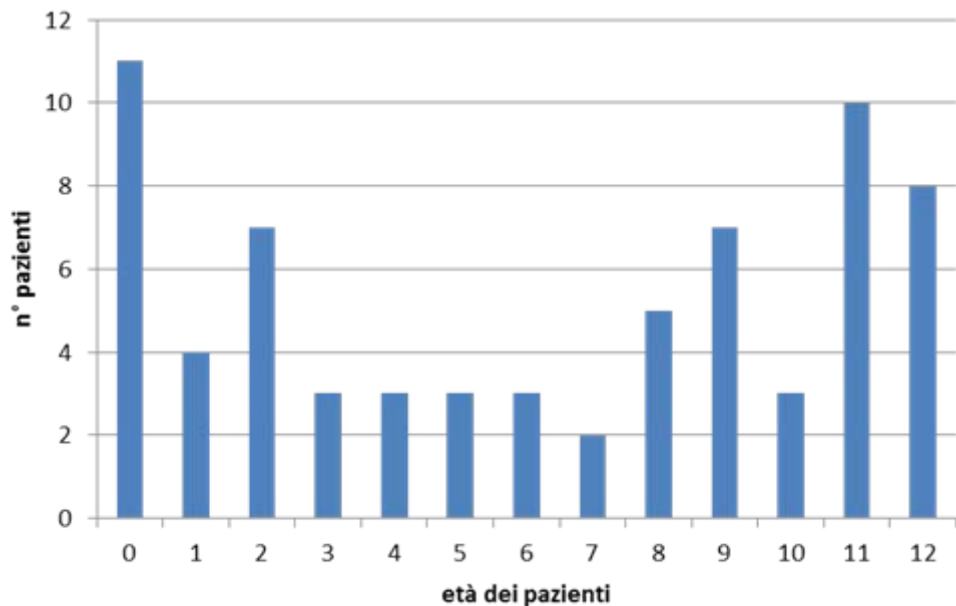
medio = 17 giorni

medio dei t medi delle banche =26 giorni

(t medio min= 1 giorno; t medio max= 50 giorni)

Correlazione per età: riceventi e donatori

(dic 08 – giu 10)



Legenda: 1 = frequenza 1 2 = frequenza 2 3 = frequenza 3

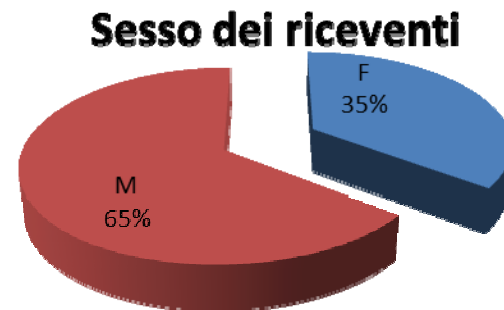
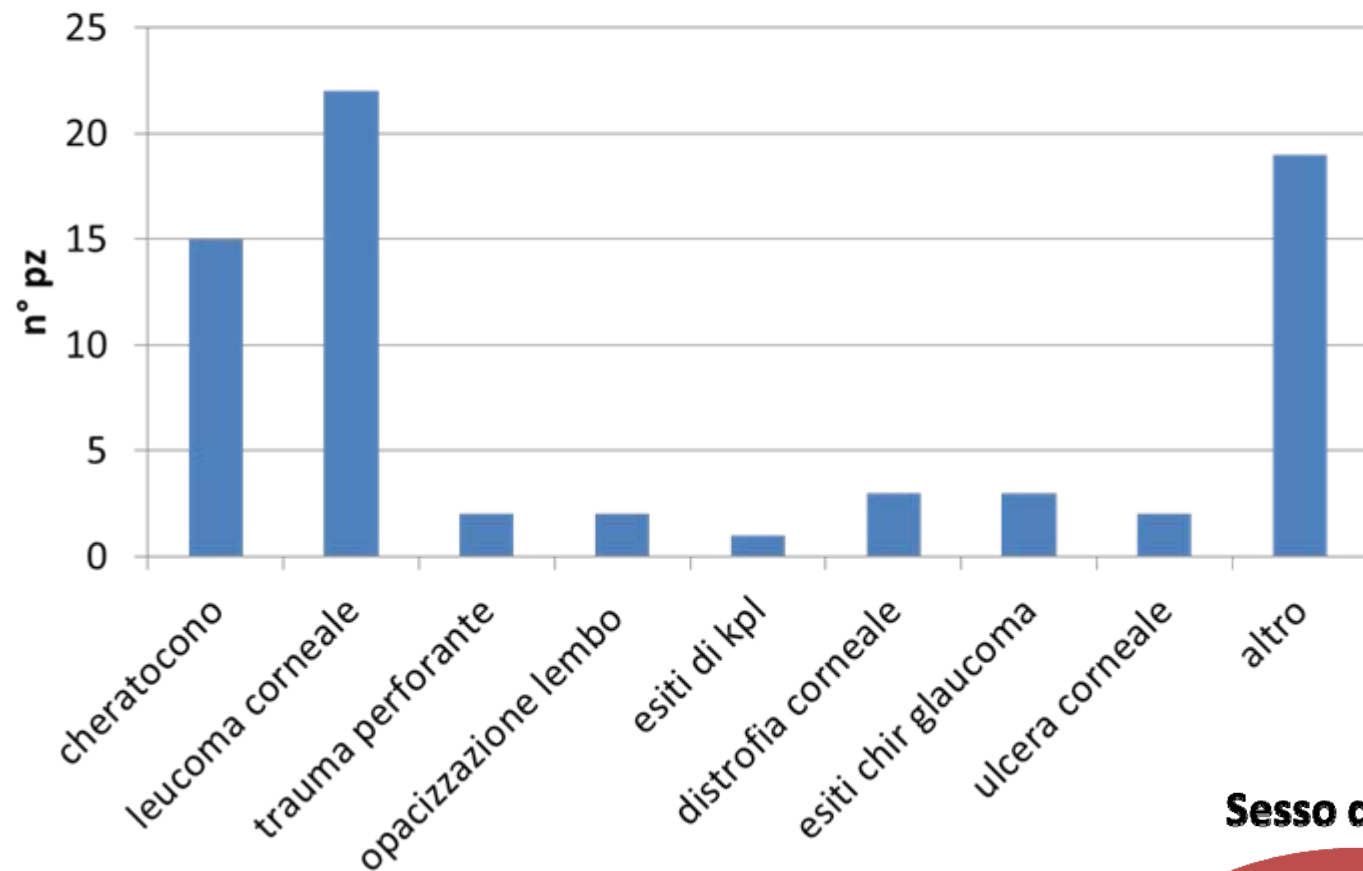


Distribuzione dei
trapianti di pazienti
pediatrici
(dic 08 -giu 10)

EU= 8

Extra EU= 4

Le patologie dei riceventi pediatrici



Follow up a 3 mesi

(11 dati pervenuti)

lembo trasparente
no pieghe
epitelio integro
no iperemia

}
8

lembo edema
epitelio integro
pieghe moderate
iperemia lieve

}
1

lembo trasparente
epitelio integro
pieghe moderate
iperemia moderata

}
1

lembo opaco
si programma sostituzione

}
1

Cornee da donatori pediatrici

	2009	1° sem. 2010	dall'inizio del progetto al 30giu10	idoneità al trapianto	segnalaz ad altre BOI <small>Verificata assenza richieste</small>	Idonee innestate
torino	0	2	2	100%		100%
palermo	8	2	10	100%	2	80%
pavia	0	0	0	/	/	/
mestre	11	13	24	90%	0	100%
genova	2	2	4	100%	1	100%
cosenza	0	0	0	/	/	/
napoli	4	0	4	75%	2	100%
roma	2	2	4	100%	2	100%
bologna	2	0	2	50%	0	100%
monza	8	5	13	92%	6	92%
lucca	2	0	2	100%	2	100%
l'aquila	3	0	5	100%	2	100%
fabriano	2	0	2	50%	1	100%
totale	44	26	72		18	



























